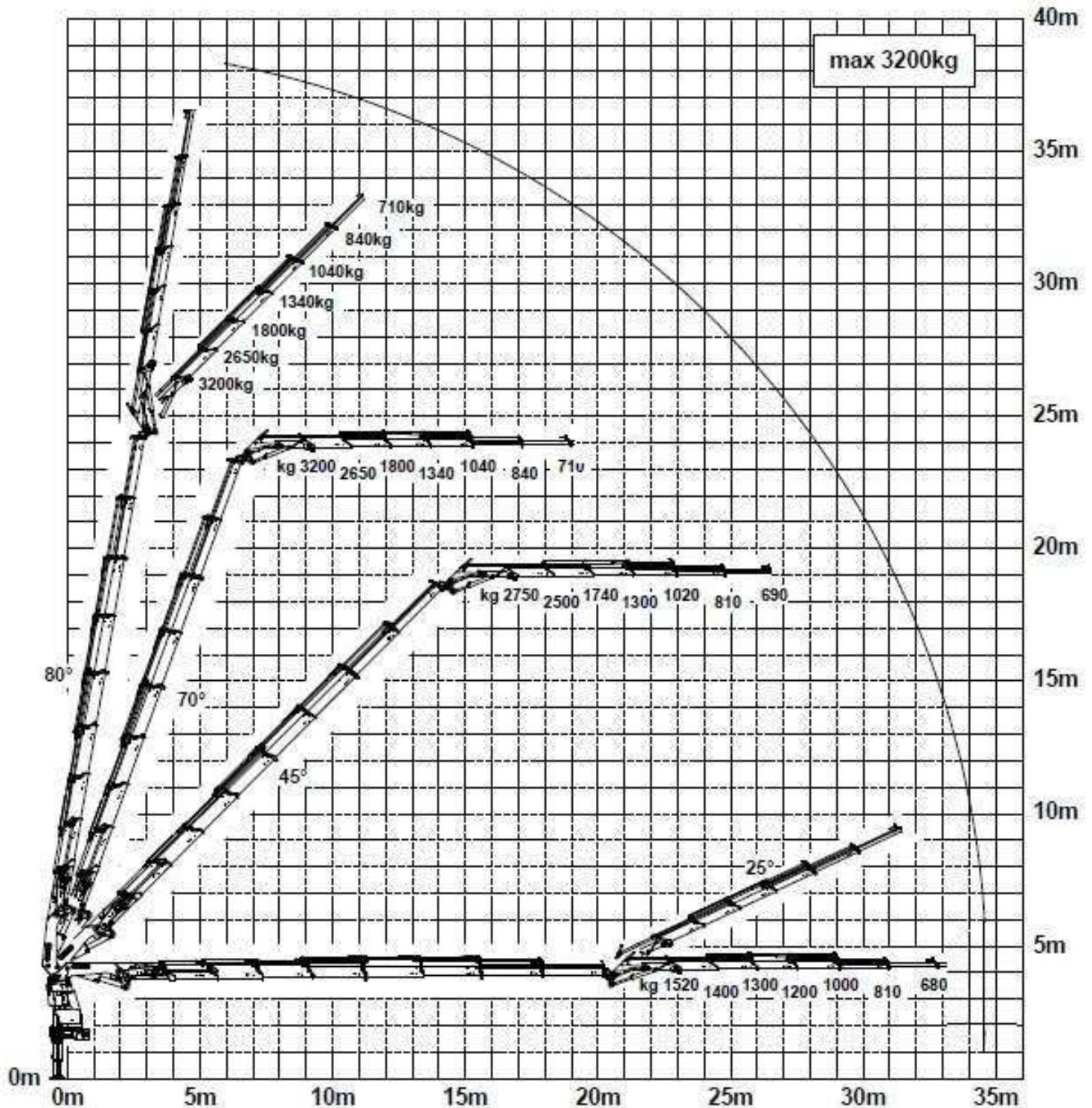


Sous réserve de modification de conception, compte tenu des techniques de production.

**Porteur Bras de grue 92T/m - avec JIB**



Les charges admissibles du diagramme ci-apres se reduisent du poids de la rallonge manuelle utilisée.  
 Représentation symbolique de la grue, indication avec angle de premier bras 20° et extensions an position horizontale



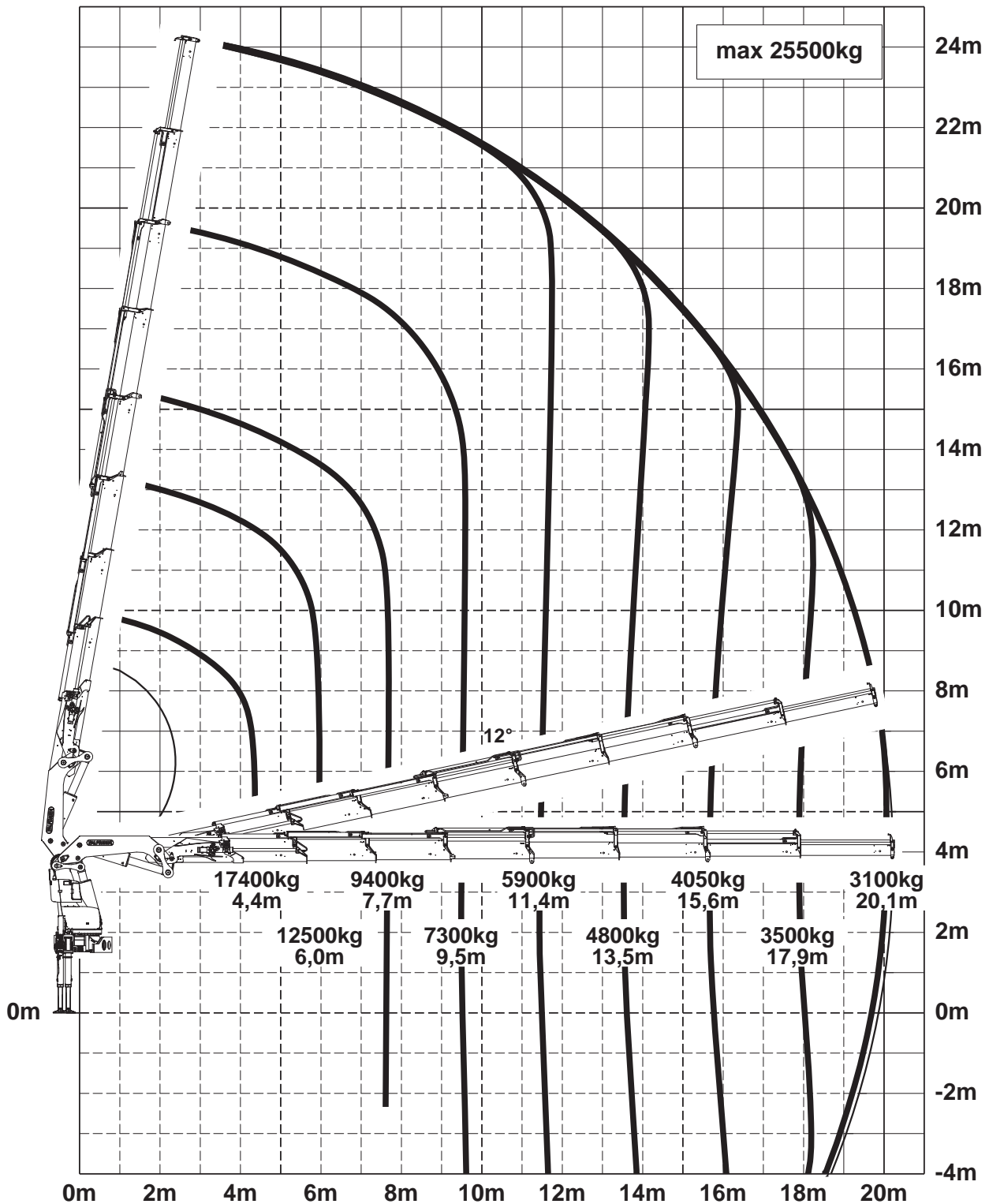
Charges autorisées pour le treuil, voir

Page 020.31100 2.5t

Page 020.32100 3.5t

Sous réserve de modification de conception, compte-tenu des techniques de production.

**Porteur Bras de grue 92T/m - sans JIB**



Représentation symbolique de la grue, indication avec angle de premier bras 20° et extensions an position horizontale



Charges autorisées pour le treuil, voir  
Page 020.31100 2.5t

Page 020.32100 3.5t